



MONTAGEKRAN CONSTRUCTION CRANE



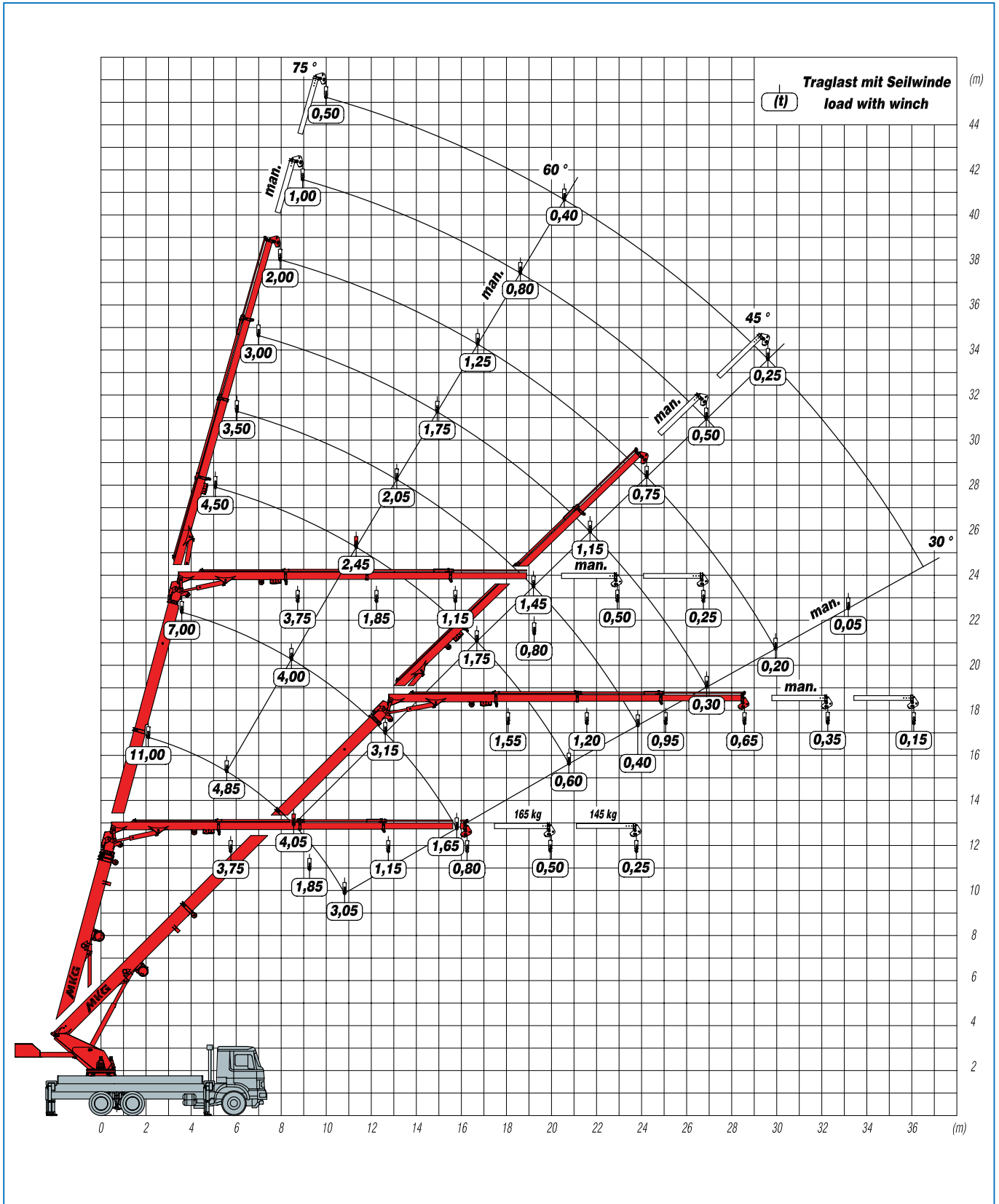


HMK 701 Ta2-a3

MONTAGEKRAN CONSTRUCTION CRANE

EXPERIENCED DESIGN
POWERFUL LIFTING CAPACITY

LOW TARE WEIGHT
ADVANCED TECHNOLOGY



Notwendige LKW-Ausstattung

Required Truck Equipment

Min. zulässiges Gesamtgewicht: Minimum of gross vehicle weight rating:	26 t 26 t
Minimale Achslasten: Minimum of axle load:	V.A.: 8 t H.A.: 19 t Front axle: 8 t Rear axle: 19 t
Minimaler Radstand: Minimum of wheelbase:	ca. 4500 mm + 1350 mm About 4500 mm + 1350 mm
Motordrehzahlregulierung: Regulation of motor rotation speed:	elektr. Motorregulierung oder RQV-Regler erforderlich Electric regulation of engine
Externe Motorregulierung: External engine control:	Schnittstelle für Elektrik erforderlich Interface required for electric system
Stabilisatoren: Stabilizers:	an Vorder- und Hinterachse On front and rear axle
Bereifung: Tyre equipment:	Niederquerschnittreifen Low section tyre
Fahrerhausvariante: Type of driver's cab:	NFhs, MFhs, FFhs – niedrige Bauweise je nach Aufbauhöhe Day cab, middle-sized cab, sleeper-cab – Low construction method depends on panel thickness
Nebenantrieb: Auxiliary drive:	Leistung: ca. 120 PS abnehmbares Drehmoment: ca. 600 Nm Übersetzung Nebenantrieb bei LS-System: $i = 1,3$ bis $1,6$ Capacity: about 120 HP Output torque: about 600 Nm Power take-off with load sensing pump: $i = 1,3$ up to $1,6$



04.07



MKG Maschinen- und Kranbau GmbH

Daimler-Benz-Straße 6 · D-49681 Garrel

Tel. +49 (0) 44 74 / 8 97-0 · Fax +49 (0) 44 74 / 8 97-10

e-mail: info@mkg-krane.de · <http://www.mkg-krane.de>